

ยินดีต้อนรับคณะผู้นิเทศงานปี 2561



ศูนย์สุขภาพชุมชนเทศบาลตำบลอัมพวา
โรงพยาบาลอัมพวา จังหวัดสมุทรสงคราม



ท่านนายแพทย์สาธารณสุขจังหวัดสมุทรสงคราม

นายแพทย์ สุริยะ คูหะรัตน์

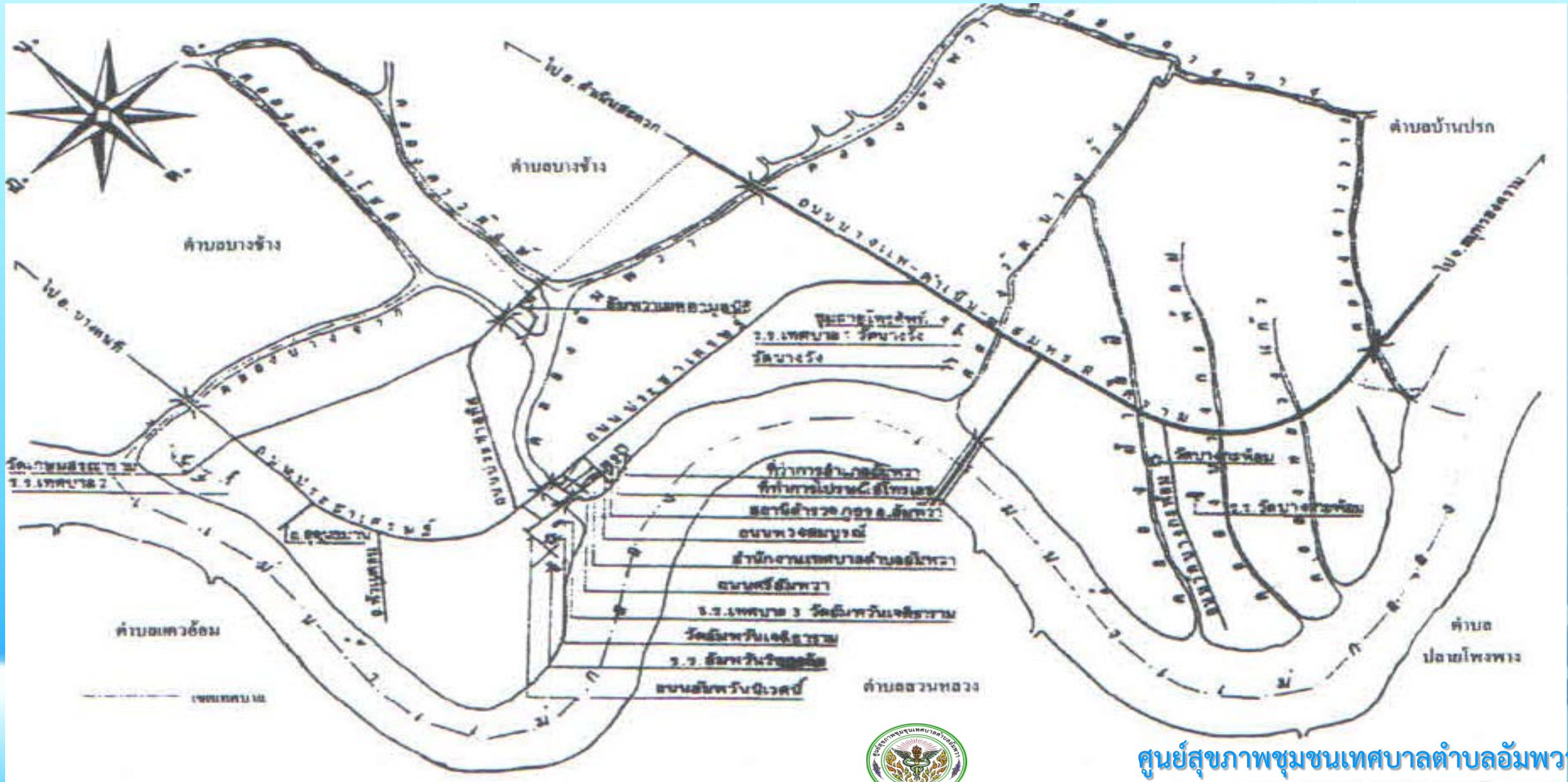


นายแพทย์สุริยะ คูหะรัตน์
นายแพทย์สาธารณสุขจังหวัดสมุทรสงคราม

คณะผู้นิเทศงานทุกท่าน



แผนที่เขตเทศบาลตำบลอัมพวา



สภาพทั่วไปและข้อมูลพื้นฐาน

ลักษณะที่ตั้ง อาณาเขต เขตการปกครอง

เทศบาลตำบลอัมพวา มีเนื้อที่ ๒.๕ ตารางกิโลเมตร หรือประมาณ ๑,๕๐๕ ไร่ ๑ งาน ๖๐ ตารางวา ครอบคลุมพื้นที่ตำบลอัมพวา แบ่งเป็น ๑๐ ชุมชน อยู่ในเขตการปกครองของอำเภออัมพวา

อาณาเขตติดต่อ

ทิศเหนือ	ติดต่อกับ	ตำบลบางช้าง	อำเภออัมพวา
ทิศใต้	ติดต่อกับ	แม่น้ำแม่กลอง	
ทิศตะวันออก	ติดต่อกับ	ตำบลบ้านปรก	อำเภอเมือง
ทิศตะวันตก	ติดต่อกับ	แม่น้ำแม่กลอง	



อัตรากำลังของบุคลากร

	ชื่อ - สกุล	ตำแหน่ง	ปฏิบัติหน้าที่
๑	นายทรงศักดิ์ สังข์มณีโชติ	นักวิชาการสาธารณสุขชำนาญการ	งานสาธารณสุขมูลฐาน, แผนงานโครงการ,ส่งเสริมควบคุมโรค,อาชีวอนามัย,คปส. สิ่งแวดล้อม,เยี่ยมบ้าน,งานตามนโยบาย ฯลฯ
๒	น.ส.รัชนก เข้มหนู น.ส.พัชรา พยัคเวช นางอรุณี ดีประเสริฐ น.ส.ลลิตา รามสุข นางรัชฎาพร ญาณพิสิษฐกุล	พยาบาลวิชาชีพชำนาญการ	รักษาพยาบาล ข้อมูลข่าวสาร (ปฏิบัติงานวันละ ๑ คน)
๓	น.ส.พรรณิ จุ้ยเจริญ	ผู้ช่วยเหลือคนไข้	ข้อมูลข่าวสาร,บันทึกข้อมูล, รายงาน,อาคารสถานที่,ผู้ช่วยเหลือทันตแพทย์และพยาบาล

โครงสร้างงานศูนย์สุขภาพชุมชนเทศบาลอัมพวา

กลุ่มงานเวชปฏิบัติครอบครัวและชุมชน

ศูนย์สุขภาพชุมชนเทศบาลอัมพวา
นายทรงศักดิ์ สังข์มณีโชติ

งานสนับสนุนเครือข่ายบริการปฐมภูมิ
นายทรงศักดิ์ สังข์มณีโชติ

งานบริการรักษาพยาบาล
นางรัชฎาพร ญาณพิสิฐกุล
น.ส.ลลรัฐกา รอมสุข
น.ส.รักชนก เข้มหนู
นางอรุณี ตีประเสริฐ
น.ส.พัชรา พยัคเวช
น.ส.พรรณี จุ้ยเจริญ

งานบริการทางการแพทย์อื่นๆ
ทพญ.วิไลลักษณ์ ทิวากรภู
ภก.ศศิธร สุขไพบูลย์
นางกนกกาญจน์ ไทรย้อย
นางวิลาสินี ดุษฎีเสนีย์
น.ส.สุมนา ปรีชาศิลป์
น.ส.รัชฎาพรรณ บัวแย้ม



ศูนย์สุขภาพชุมชนเทศบาลตำบลอัมพวา

ข้อมูลบริการของศูนย์สุขภาพชุมชนเทศบาลตำบลอัมพวา

ตารางการให้บริการ

วัน	เวลา ๘.๓๐-๑๒.๐๐ น.	เวลา ๑๓.๐๐-๑๖.๓๐ น.
จันทร์	ตรวจรักษาโรคทั่วไป/ทันตกรรม(เฉพาะใส่ฟันปลอมสัปดาห์ที่๑,๓)	เยี่ยมบ้าน
อังคาร	ตรวจรักษาโรคทั่วไป/ทันตกรรม	เยี่ยมบ้านผู้พิการ/วางแผนครอบครัว
พุธ	ตรวจรักษาโรคทั่วไป	เยี่ยมบ้าน
พฤหัสบดี	ตรวจรักษาโรคทั่วไป/คลินิกเบาหวาน/ความดัน	เยี่ยมบ้าน
ศุกร์	ตรวจรักษาโรคทั่วไป/อนามัยโรงเรียน/ทันตกรรม	สรุปรวบรวมรายงาน

หมายเหตุ : นอกเวลาราชการสามารถรับบริการตรวจรักษาได้ที่

1. กรณีเร่งด่วนหรือฉุกเฉิน ติดต่อเบอร์โทร 1669
2. โรงพยาบาลส่งเสริมสุขภาพตำบลดาวดึงษ์หรือใกล้เคียง



โครงสร้างเครือข่ายความร่วมมือ/ภาคีเครือข่าย



ข้อมูลชุมชนในเขตเทศบาลตำบลอัมพวา

แบ่งออกเป็น ๑๐ ชุมชน

ประชากรรวม ๔,๐๗๔ คน

๑,๑๖๓ ครัวเรือน

๑. ชุมชนบางจาก	จำนวนประชากร ๔๕๕ คน	จำนวนบ้าน ๑๔๕	หลังคาเรือน
๒. ชุมชนโรงเจ	จำนวนประชากร ๑๙๘ คน	จำนวนบ้าน ๕๑	หลังคาเรือน
๓. ชุมชนบ้านหัวแหลม	จำนวนประชากร ๓๖๑ คน	จำนวนบ้าน ๑๐๑	หลังคาเรือน
๔. ชุมชนวัดอัมพวัน	จำนวนประชากร ๑๕๓ คน	จำนวนบ้าน ๓๓	หลังคาเรือน
๕. ชุมชนตลาดอัมพวา	จำนวนประชากร ๒๙๒ คน	จำนวนบ้าน ๙๑	หลังคาเรือน
๖. ชุมชนคลองอัมพวา	จำนวนประชากร ๕๗๒ คน	จำนวนบ้าน ๑๙๔	หลังคาเรือน
๗. ชุมชนประชาอุทิศ	จำนวนประชากร ๖๓๘ คน	จำนวนบ้าน ๑๕๑	หลังคาเรือน
๘. ชุมชนริมเขื่อน	จำนวนประชากร ๓๙๑ คน	จำนวนบ้าน ๙๙	หลังคาเรือน
๙. ชุมชนบางกระพ้อม ๑	จำนวนประชากร ๓๖๑ คน	จำนวนบ้าน ๑๐๗	หลังคาเรือน
๑๐. ชุมชน บางกระพ้อม ๒	จำนวนประชากร ๖๕๓ คน	จำนวนบ้าน ๑๙๑	หลังคาเรือน



การจัดอันดับโรค ๑๐ อันดับ(จำนวนครั้ง) (รายงาน๕๐๔)
ผู้ป่วยนอก (ครั้ง) ๑ต.ค.๒๕๖๐-๑มี.ค.๒๕๖๑

ลำดับ	ชื่อโรค	รวม
๑	โรกระบบย่อยอาหารรวมโรคในช่องปาก	๑๓๓
๒	อาการผิดปกติที่ไม่สามารถจำแนกโรคได้	๑๐๐
๓	โรกระบบหายใจ	๖๘
๔	โรกระบบกล้ามเนื้อ	๔๑
๕	โรคเกี่ยวกับต่อมไร้ท่อและโภชนาการ	๒๒
๖	โรคผิวหนังและเนื้อเยื่อใต้ผิวหนัง	๒๐
๗	โรกระบบไหลเวียนโลหิต	๑๘
๘	โรคเกี่ยวกับตา	๗
๙	โรคหูและส่วนประกอบ	๓
๑๐	ความแปรปรวนทางจิตและพฤติกรรม	๒

ผลการวิเคราะห์และจัดลำดับความสำคัญของปัญหาสาธารณสุข[UCCARE] ปี 2561



ปัญหา/โรค	ประเด็นการพิจารณา และจัดลำดับความสำคัญ							
	ขนาด ปัญหา	ความ รุนแรง	การมี ส่วนร่วม	โอกาสความ สำเร็จ	ผล กระทบ	ความสอดคล้อง นโยบาย	คะแนน	ลำดับที่
ไข้เลือดออก	3	2	3	3	4	4	20	1
เบาหวาน/ความดัน	2	3	2	3	4	4	18	2
อุบัติเหตุ	2	3	2	2	4	4	17	3
ผู้สูงอายุ	2	2	3	3	2	4	16	4
สิ่งแวดล้อม(ขยะ)	2	2	1	2	3	3	13	5



ประเด็นนิเทศน์



ประเด็นที่ 1

- งาน RDU/สมุนไพรร

เป้าหมายและผลงาน

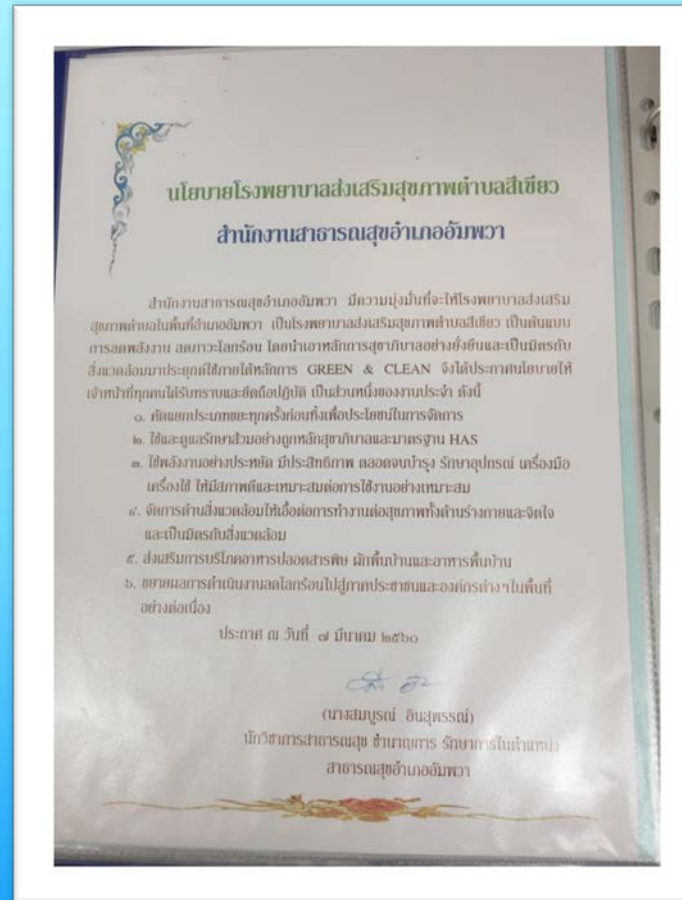
ระบบ/อาการ	จำนวน (ราย)	จ่ายยา(ราย)	ร้อยละ
ระบบหายใจช่วงบน/หลอดลม อักเสบ	70	35	50
อุจจาระร่วงเฉียบพลัน	8	1	12.5
ติดเชื้อทางเดินหายใจ	1	0	0

ประเด็นที่ 2

- **Green&Clean**



นโยบาย GREEN & CLEAN



ประหยัดพลังงาน GREEN & CLEAN



คัดแยกขยะ
GREEN & CLEAN



การเปลี่ยนขยะเป็นเงินทอง



ประเด็นที่ 3

- **ปรับเปลี่ยนพฤติกรรม**
 - **(CVD Risk)**

ผลการคัดกรอง CVD RISK

เป้าหมาย	ผลงาน	ร้อยละ
220	109	49.55

ประเด็นที่ 4

- การคัดกรองการประเมิน
ความครอบคลุม
- พัฒนาการเด็กล่าช้า



ผลการดำเนินงาน

เป้าหมาย(ราย)	ผลงาน(ราย)	ร้อยละ
15	15	100

ประเด็นที่ 5

- **Long Term Care**

ผู้สูงอายุที่ได้รับการคัดกรอง

เป้าหมาย(ราย)	ผลงาน(ราย)	ร้อยละ
1,193	1,123	94.13

จำนวนผู้สูงอายุแยกประเภทตามการทำกิจวัตรประจำวัน

ชุมชน	จำนวนผู้สูงอายุ	ติดสังคม	ติดบ้าน	ติดเตียง	รวม	ร้อยละ
บางจาก	139	129	0	0	129	92.81
โรงเจ	45	41	0	0	41	91.11
หัวแหลม	96	90	0	0	90	93.75
วัดอัมพวัน	37	34	1	2	37	100
ตลาดอัมพวา	101	95	0	1	96	95.05
คลองอัมพวา	204	191	0	1	192	94.12
ประชาอุทิศ	164	155	0	0	155	94.51
ริมน้ำเขื่อน	107	102	0	1	103	96.26
บางกะพ้อม1	108	103	1	1	105	97.22
บางกะพ้อม2	192	175	0	0	175	91.15

กิจกรรม



ประเด็นที่ 6

- เบิกจ่ายตรง อปท./
- **DPAC mk**

เบิกจ่ายตรง อปท.

จำนวนคน	จำนวนครั้ง	จำนวนเงิน
30	81	50,046

DPAC MK

- กำลังดำเนินการร่วมกับโรงพยาบาลอัมพวา



ประเด็นที่ 7

- **R2R/นวัตกรรม**

นวัตกรรม

นำยางรถยนต์เหลือใช้มาทำเป็นถังขยะ

- เนื่องจากปัญหาของชุมชนเทศบาลประการหนึ่งคือวัสดุเหลือใช้จากร้านซ่อมรถยนต์หรือจักรยานยนต์มีเป็นจำนวนมากทำให้เกิดแหล่งเพาะพันธุ์ลูกน้ำยุงลาย จึงมีการนำวัสดุยางรถยนต์นั้นมาทำเป็นถังขยะและฝาปิดซึ่งนอกจากจะช่วยลดแหล่งเพาะพันธุ์แล้วยังสามารถให้ประโยชน์ในการเป็นที่รองรับขยะในชุมชนซึ่งเป็นแหล่งท่องเที่ยวได้อีกทางหนึ่งด้วย

ประเด็นที่ 8

- **สวัสดิการ**



- กล้อง CCTV ใช้ร่วมกับเทศบาลอัมพวา
- ยานพาหนะ ใช้รถร่วมกับ
- โรงพยาบาลอัมพวา
- บ้านพักเจ้าหน้าที่ ไม่มี



หมวด 2

การให้ความสำคัญกับประชาชนกลุ่มเป้าหมาย ชุมชน
และผู้มีส่วนได้ส่วนเสีย



ประชากรแยกตามกลุ่มอายุ (๕ กลุ่มวัย)

ช่วงอายุ	จำนวน(คน)	ร้อยละ
จำนวนเด็กก่อนวัยเรียน (อายุ ๐-๔ ปี)	๑๐๐	๒.๔๕
จำนวนเด็กวัยเรียน (อายุ ๕-๑๔ ปี)	๓๕๔	๘.๖๙
จำนวนวัยเจริญพันธุ์ (๑๕ - ๔๔ ปี)	๑,๓๖๙	๓๓.๖๐
จำนวนวัยผู้ใหญ่ (อายุ ๔๕-๕๙ ปี)	๑,๐๐๐	๒๔.๕๕
จำนวนผู้สูงอายุ (อายุ ๖๐ ปีขึ้นไป)	๑,๒๕๑	๓๐.๗๑
รวมทั้งสิ้น	๔,๐๗๔	๑๐๐

มีช่องทางการสื่อสาร

ไลน์กลุ่มอสม....กลุ่มงาน...กลุ่มคลินิก

เสียงตามสายของเทศบาล

เวทีประชาคมต่าง ๆ

เอกสาร คัทเอ๊าท์



การสื่อสาร

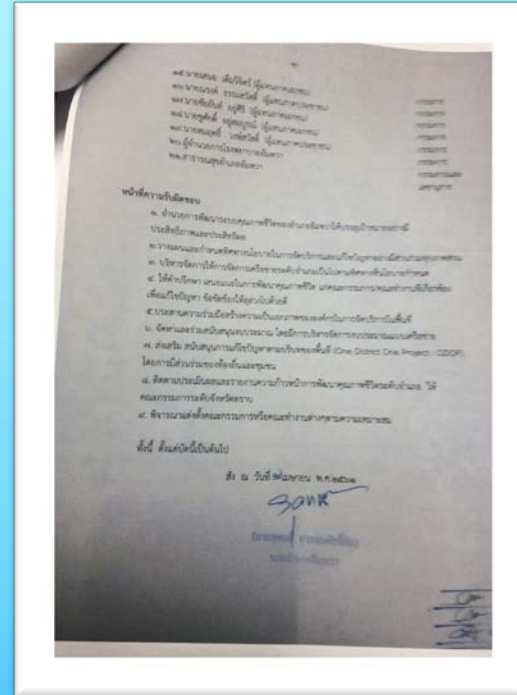
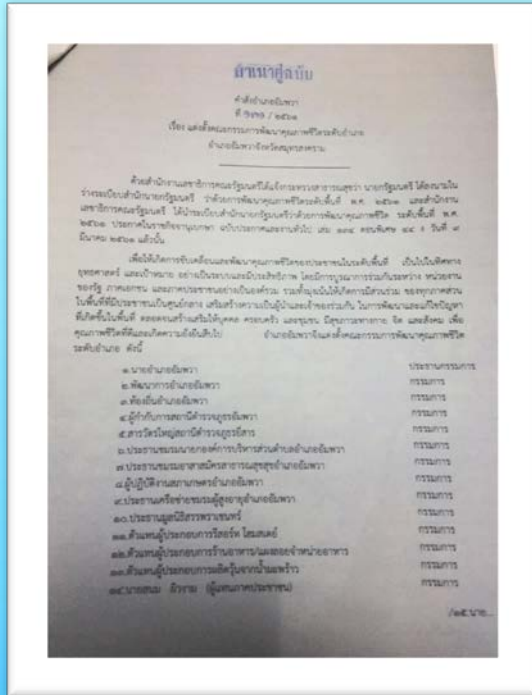


โครงการกองทุนหลักประกันสุขภาพแห่งชาติเทศบาลตำบลอัมพวา

โครงการ	จำนวนเงิน	ระยะเวลา	เป้าหมาย
โครงการตรวจคัดกรองค้นหาภาวะแทรกซ้อนทางตา/การได้ยินสำหรับผู้สูงอายุ/ผู้ป่วยเรื้อรังหรือผู้ที่มีอาการสงสัย	28,700	มกราคม-กันยายน 2561	เทศบาลอัมพวา

ปัญหาสุขภาพของอำเภอ(ONE DISTRICT ONE PROJECT : ODOP)

มีการทำงานร่วมกันของคณะกรรมการพัฒนาคุณภาพชีวิตระดับอำเภอ/ตำบล

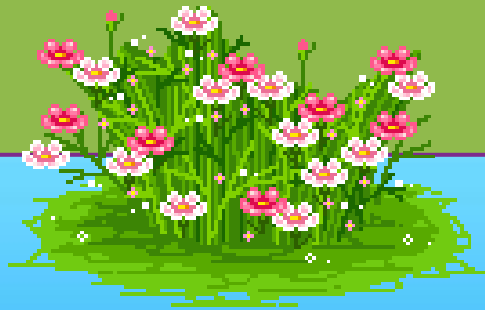


การร่วมกันแก้ไขปัญหาสุขภาพของพื้นที่ตามบริบท 3 เรื่อง /อำเภอ

- อุบัติเหตุ
- สิ่งแวดล้อม
- ขยะ

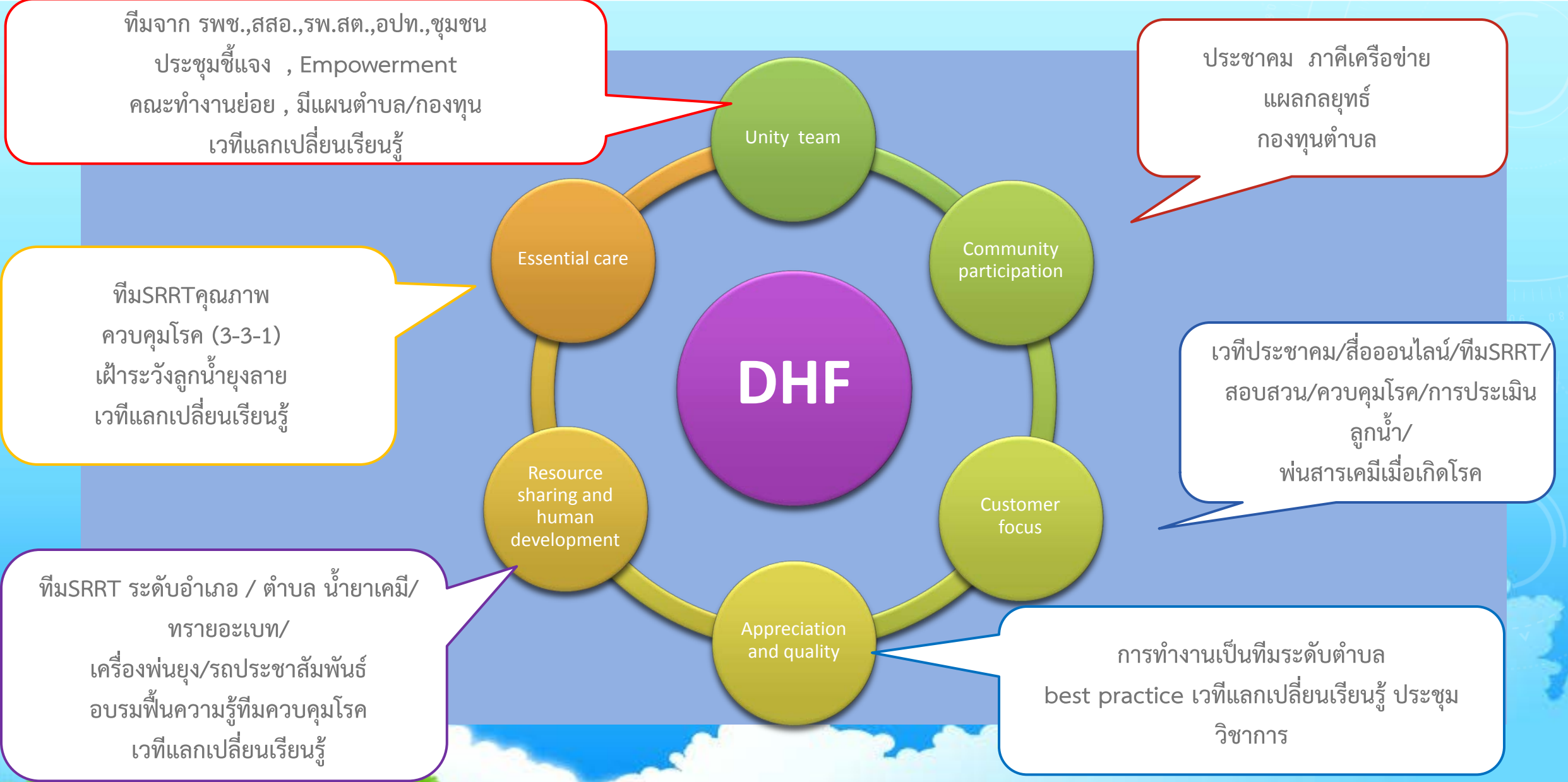
หมวด 3

การมุ่งเน้นทรัพยากรบุคคล



การพัฒนากระบวนการดูแลสุขภาพตำบลการควบคุมป้องกันโรคไข้เลือดออก

ศสช.อัมพวา ตำบลอัมพวา อ.อัมพวา จ.สมุทรสงคราม



OTOP
ใช้เลือดออก

Unity team

ทีมจาก รพช.,สสอ.,รพ.สต.,อปท.,แผนที่ฯ
ประชุมชี้แจงคณะทำงาน
มีแผนอำเภอ/กองทุน
เวทีแลกเปลี่ยนเรียนรู้

Customer focus

กลุ่มปกติ เลี้ยง ป่วย
เวทีประชาคม/สื่อออนไลน์
การประชาสัมพันธ์
การพูดคุยรายกลุ่ม/รายบุคคล
ประเมินความต้องการ

Essential care

คัดกรอง/ปรับเปลี่ยน/
ชุมชนลดเสี่ยง ลดโรค
การคัดกรองภาวะแทรกซ้อน
อบรมพัฒนาทักษะทีมงานอสม./CG
เวทีแลกเปลี่ยนเรียนรู้

กองทุนตำบล
SRM
ภาคีเครือข่าย

Resource sharing and human development

วางแผน/สนับสนุนวัสดุอุปกรณ์/
สอนงาน/ระบบยา/lab/อบรม
ความรู้ใหม่ๆ
อบรมความรู้ พัฒนาทักษะ อสม.

Community participation

ร่วมคิดร่วมแก้ไขปัญหาการทำงาน
การให้คำปรึกษา
เวทีแลกเปลี่ยนเรียนรู้

Appreciation and quality

พชอ.
อุบัติเหตุ

Unity team

Customer focus

Community participation

Appreciation and quality

Resource sharing and human development

Essential care

นายอำเภอ/รพช., สสอ., รพ.สต., อปท., ผู้นำชุมชน
ร่วมประชุมชี้แจง ,
จัดทำแผนอำเภอ/กองทุน/รพ.สต./อสม.

กลุ่มองค์กรชุมชน/ตัวแทน
ภาคส่วนต่างๆ/นำเสนอข้อคิดเห็น
สาเหตุปัญหา
บันทึกและนำเสนอในเวทีต่างๆ

เสนอแนวทางแก่ภาคีเครือข่าย) ตำบล
ร่วมคิด และร่วมกันแก้ไขปัญหา
(SRM)

การทำงานเป็นทีม สอนงาน
ให้คำปรึกษา เสียสละ

ปรับปรุง และปฏิบัติ
อย่างต่อเนื่อง/บูรณาการ
ร่วมกัน
เวทีแลกเปลี่ยนเรียนรู้ต่อเนื่อง

ร่วมแรงร่วมใจแก้ไขปัญหา
แบ่งปัน เสียสละเวลา และสิ่งของ
เพื่อร่วมกันแก้ไขปัญหา

	รายบุคคล (จำนวน)				ภาพรวม (ร้อยละ)			
Happinometer	Very Unhappy	Unhappy	Happy	Very Happy	Very Unhappy	Unhappy	Happy	Very Happy
	0.00-24.99	25.00-49.99	50.00-74.99	75.00-100	0.00-24.99	25.00-49.99	50.00-74.99	75.00-100
	ไม่มีความสุขอย่างยิ่ง	ไม่มีความสุข	มีความสุข	มีความสุขอย่างยิ่ง	ไม่มีความสุขอย่างยิ่ง	ไม่มีความสุข	มีความสุข	มีความสุขอย่างยิ่ง
Happy Body [สุขภาพดี]	1	1		1		45.00		
Happy Relex [ผ่อนคลายดี]	1	1	1			35.00		
Happy Heart [น้ำใจดี]			2	1			71.67	
Happy Soul [จิตวิญญาณดี]			3				65.00	
Happy Family [ครอบครัวดี]	1		2			41.67		
Happy Society [สังคมดี]			2	1		41.67		
Happy Brain [ใฝ่รู้ดี]		1	2				50.00	
Happy Money[สุขภาพเงินดี]	1		2			37.50		
Happy Work Life [การทำงานดี]		2	1				51.88	
ภาพรวมทุกด้าน					48.82			

การเสริมสร้างความสุข และความผูกพัน ของบุคลากรที่มีต่อองค์กร

รายการ	แนวทางการเสริมสร้างความสุขและความผูกพันของบุคลากรที่มีต่อองค์กร
Happy Body [สุขภาพดี]	<ol style="list-style-type: none"> ปรับเปลี่ยนพฤติกรรม การรับประทานอาหาร การออกกำลังกาย การบริโภคอาหาร ปลูกฝังเจ้าหน้าที่ ให้ที่แนวคิด Positive thinking
Happy Soul [จิตวิญญาณดี]	<ol style="list-style-type: none"> ปลูกฝังความศรัทธาในศาสนาและมีศีลธรรมในการดำเนินชีวิต ฝึกสมาธิในการทำงาน
Happy Society [สังคมดี]	<ol style="list-style-type: none"> มีความรักสามัคคีเอื้อเพื่อต่อชุมชนที่ตนทำงาน มีความรัก ความปรองดอง สามัคคีกัน ต่อกัน ร่วมแรงร่วมใจช่วยกันพัฒนาชุมชนให้มีชีวิตการเป็นอยู่ที่ดีขึ้น
Happy Brain [ใฝ่รู้ดี]	<ol style="list-style-type: none"> การค้นคว้าหาความรู้ตามช่องทางต่างๆ ให้ทันสมัย อบรมพัฒนาความรู้ตามงานที่ได้รับผิดชอบ มีการถ่ายทอดความรู้จากเจ้าหน้าที่ในรพ.สต. ที่มีการอบรมงานนอกเหนือความรับผิดชอบ
Happy Money[สุขภาพเงินดี]	<ol style="list-style-type: none"> วางแผนการใช้เงิน ทำบัญชีครัวเรือน ปลูกฝังนิสัยอดออม ประหยัด รู้จักใช้ วิธีเงิน ไม่ใช่สุรุ่ยสุร่าย เพิ่มรายได้จากอาชีพเสริม ยึดหลักคำสอนการดำเนินชีวิตแบบเศรษฐกิจพอเพียง

พชอ.
อุบัติเหตุ

Unity team

Customer focus

Community participation

Appreciation and quality

Resource sharing and human development

Essential care

นายอำเภอ/รพช., สสอ., รพ.สต., อปท., ผู้นำชุมชน
ร่วมประชุมชี้แจง ,
จัดทำแผนอำเภอ/กองทุน/รพ.สต./อสม.

กลุ่มองค์กรชุมชน/ตัวแทน
ภาคส่วนต่างๆ/นำเสนอข้อคิดเห็น
สาเหตุปัญหา
บันทึกและนำเสนอในเวทีต่างๆ

เสนอแนวทางแก่ภาคีเครือข่าย) ตำบล
ร่วมคิด และร่วมกันแก้ไขปัญหา
(SRM)

การทำงานเป็นทีม สอนงาน
ให้คำปรึกษา เสียสละ

ปรับปรุง และปฏิบัติ
อย่างต่อเนื่อง/บูรณาการ
ร่วมกัน
เวทีแลกเปลี่ยนเรียนรู้ต่อเนื่อง

ร่วมแรงร่วมใจแก้ไขปัญหา
แบ่งปัน เสียสละเวลา และสิ่งของ
เพื่อร่วมกันแก้ไขปัญหา

การบริการแพทย์แผนไทย



งานคุ้มครองผู้บริโภค



หมวด 5

ผลลัพธ์



ตัวชี้วัดกระทรวง(จากHDC)

ตัวชี้วัด	เป้าหมาย	ผลงาน
1. ร้อยละหญิงตั้งครรภ์ที่ได้รับการดูแลก่อนคลอด 5 ครั้ง ตามเกณฑ์คุณภาพ(3/0)	≥ ร้อยละ60	ร้อยละ 0
2. ร้อยละของเด็กอายุ 0-5 ปี มีพัฒนาการสมวัย(15/15)	≥ ร้อยละ80	ร้อยละ 100
3. ร้อยละผู้ป่วยโรคเบาหวานที่ควบคุมระดับน้ำตาลได้(330/83)	≥ ร้อยละ40	ร้อยละ 25.15
4. ร้อยละผู้ป่วยโรคความดันโลหิตสูงที่ควบคุมความดันโลหิตได้(764/119)	≥ ร้อยละ50	ร้อยละ 15.58
5. ร้อยละของเด็กอายุ 12 ปี มีฟันดีไม่มีผุ (Cavity free)(24/20)	≥ ร้อยละ56	ร้อยละ 83.33
6. ร้อยละของผู้ป่วยนอกได้รับบริการการแพทย์แผนไทย	≥ ร้อยละ30	ร้อยละ 12.26
7. ร้อยละของโรงพยาบาลส่งเสริมสุขภาพ/หน่วยบริการปฐมภูมิในเครือข่ายมีอัตราการใช้จ่าย ปฏิชีวนะในโรคอุจจาระร่วงเฉียบพลัน≤ร้อยละ20	≤ร้อยละ20	ร้อยละ 12.50

ปัญหาอุปสรรค

- 1. บุคลากรมีจำกัด
- 2. สถานที่ยังไม่เป็นเอกเทศ



ขอขอบคุณ

- ผู้บริหาร/ผู้บังคับบัญชาทุกระดับชั้น
- ผู้บริหาร/ผู้ร่วมงานของเทศบาลตำบลอัมพวา
- ผู้ร่วมงาน/จนท.ของโรงพยาบาลอัมพวา
- จนท.คัพอัมพวาทุกท่าน
- อสม.เทศบาลตำบลอัมพวา/องค์กรต่างๆ
- ผู้ประเมินทุกท่าน

